



Vision
d'Ailleurs
voyages

PRAGUE-MARIENBAD

Programme spécialement étudié avec
Bourgogne Visites Guidées - BVG

6 jours / 5 nuits

9 au 14 JUIN 2025



unesco



Détaillant et organisateur du voyage :
VISION D'AILLEURS VOYAGES

VISION D'AILLEURS VOYAGES

PROGRAMME précontractuel, représentant **l'OFFRE PRÉALABLE** répondant aux obligations de l'article R211-1 à 4 du code du tourisme.

1^{er} JOUR : LUNDI 9 JUIN 2025 : DIJON - GENEVE ✈ PRAGUE : VIEILLE VILLE

Rendez-vous des participants à Dijon (lieu à définir), accueil par votre chauffeur et départ en autocar en direction de l'aéroport de GENEVE.
Formalités d'enregistrement et d'embarquement.

Envol en direction de Prague sur la compagnie EasyJet à 11h00.

Arrivée à Prague à 12h30.

Déjeuner libre.

Prague, située en plein cœur de l'Europe centrale, est la capitale et la plus grande ville de la République tchèque. Elle est à la fois l'une des quatorze régions de la République tchèque, le chef-lieu de la région administrative de Bohême-Centrale, la capitale de la région historique de Bohême. Elle est traversée par la Vltava.

*L'histoire de Prague se déroule sur deux millénaires pendant lesquels la ville s'est progressivement transformée d'un ensemble de bourgs à la magnifique capitale moderne qu'elle est aujourd'hui. **Prague, la ville aux cent clochers, inscrite sur la liste du patrimoine mondial de l'UNESCO et l'une des plus belles villes du monde.***



Chaque quartier de Prague a une ambiance particulière et un charme unique. Prague vous semblera être une ville changeante qui aime alterner les styles. « Prague rivalise avec Vienne pour ses palais, avec Dresde pour ses jardins, avec Cracovie pour son ghetto ». Prague, c'est un amalgame de cultures juive, allemande et tchèque.

Transfert à l'hôtel AXA 3* NL selon disponibilité avec une assistance francophone et installation dans les chambres pour 3 nuits.

Chambre disponible à partir de 15h00.

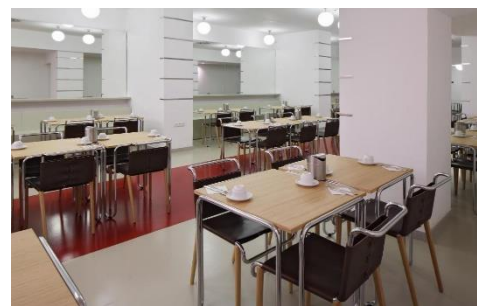
Construit au début des années 1930 dans un style fonctionnaliste, l'AXA Hôtel vous accueille dans le centre de Prague, à 1,1 km de la place Venceslas. Cet établissement 3 étoiles a rouvert ses portes en juin 2014 après une rénovation complète. Une connexion Wi-Fi est disponible gratuitement sur place.

Moyennant un supplément, vous pourrez accéder à la piscine, au sauna, à la salle de sport et aux chaises longues.

Modernes et lumineuses, les chambres comportent une télévision par satellite à écran plat, un coin salon et une salle de bains. Aucune d'entre elles n'est climatisée. En été, des ventilateurs sont disponibles sur demande.

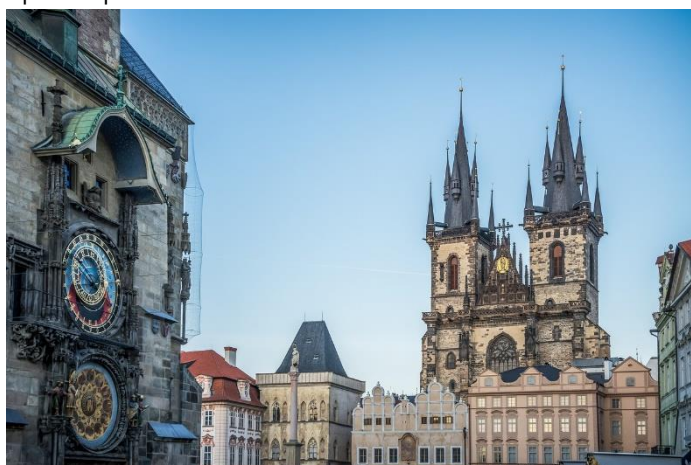
VISION D'AILLEURS VOYAGES

Vous rejoindrez l'arrêt de tramway Bílá Labuť en quelques minutes de marche.
L'aéroport de Prague vous attend à 11 km.
En 2014, le bâtiment a été classé monument culturel par le ministère tchèque de la Culture.



Rendez-vous avec votre guide local pour une visite guidée du quartier de STARE MESTO, la Vieille Ville de Prague marquée par ses nombreux édifices gothiques et romans et ses rues médiévales. La visite vous amènera aux endroits les plus populaires de la Vieille Ville en suivant la Voie royale. L'itinéraire pour découvrir le centre historique, qu'empruntaient autrefois les rois et les reines tchèques pour se faire couronner à la Cathédrale Saint Guy située au Château de Prague, commence sur la **Place de la République** (Náměstí Republiky) près de la Maison Municipale, le plus magnifique exemple de l'Art Nouveau.

A ses côtés se dresse **la grande Tour Poudrière** et par la rue Celetná qui passe près de la Maison à la Vierge noire cubiste (U Černé Matky Boží), vous atteindrez **la Place de la Vieille Ville sur laquelle se trouve la Mairie où son horloge astronomique** mesure le temps depuis le XVe siècle. Votre chemin poursuivra sur la Voie royale en parcourant **la Petite place (Malé náměstí) et la rue Charles**. Vous continuerez jusqu'à la **place des Croisés (Křižovnické náměstí) et sa Tour du pont** de la Vieille Ville (Staroměstská mostecká věž) en vous promenant sur le célèbre pont Charles. Pause photo pour admirer le panorama du Château de Prague, le plus vaste complexe du monde.



Fin des prestations du guide.

Dîner au restaurant à proximité de l'hôtel avec assistance francophone. Nuit à l'hôtel.

VISION D'AILLEURS VOYAGES

2^{ème} jour : MARDI 10 JUIN 2025 : PRAGUE : QUARTIER DU CHATEAU

Petit-déjeuner à l'hôtel.

Départ en transport en commun pour la visite guidée du quartier du Château – Hradcany.

Visite guidée avec votre guide local du Château de Prague, le plus vaste du monde. **Visite de l'impressionnante Cathédrale St Guy**, la plus grande du pays, siège des couronnements, mausolée des rois et des reines, écrin des joyaux de la couronne de Bohême. **Sur la place St Georges, visite de la basilique** du même nom, superbe édifice roman, puis **visite de la ruelle d'Or**, dont les minuscules habitations colorées du XVI^e siècle abritaient autrefois, dit-on, des alchimistes.

Déjeuner au restaurant avec assistance.



Ensuite, promenade jusqu'à la place de Lorette et visite guidée du complexe baroque de Notre-Dame de Lorette dont la façade est surmontée d'une tour octogonale qui se caractérise par son clocher à bulbe et sa lanterne abritant les 27 cloches du carillon.

La découverte du quartier se termine par **la visite du couvent de Strahov**, fondé au XII^e siècle ce qui en fait un des plus anciens monastères sur le territoire de la Tchéquie. Dès le XVII^e siècle, il abrite une bibliothèque contenant plus de 200 000 ouvrages. *Fin de la prestation du guide.*

Promenade libre sur la colline de Petrin un îlot vert au-dessus de Prague qui offre une splendide vue panoramique de tout Prague.

Dîner au restaurant à proximité de l'hôtel avec assistance francophone. Nuit à l'hôtel.

3^{ème} jour : MERCREDI 11 JUIN 2025 : PRAGUE : QUARTIER JUIF

Petit-déjeuner à l'hôtel.

Rendez-vous avec votre guide local, pour une visite guidée du quartier juif – Josefov. Peu de villes européennes peuvent se vanter d'avoir un ghetto juif mieux conservé que celui de Prague. **Six synagogues, un hôtel de ville, un cimetière magique**, sont autant d'éléments qui font de Josefov un lieu que vous ne devriez manquer sous aucun prétexte en vous baladant dans la ville d'or. **Découvrez l'histoire mouvementée des Juifs de Prague**, l'architecture, leurs traditions, leurs coutumes et leurs histoires qui figurent parmi les plus tragiques du XX^e siècle. Paradoxalement, la ville juive doit son état de conservation à Adolphe Hitler. C'est justement un dirigeant nazi qui a décidé de créer à Prague un « Musée de la race disparue ». Cela a permis de rassembler dans ce quartier des objets précieux provenant des territoires occupés, et on a ainsi créé la plus grande collection d'objets juifs d'Europe. Aujourd'hui, Josefov est de nouveau un lieu animé avec une importante communauté juive.



Visite des synagogues et du Vieux cimetière Juif. *Fin des prestations du guide.*

Déjeuner au restaurant avec assistance francophone.

Après-midi libre. Dîner au restaurant à proximité de l'hôtel avec assistance francophone.
Nuit à l'hôtel.

VISION D'AILLEURS VOYAGES

4^{ème} jour : JEUDI 12 JUIN 2025 : PRAGUE - MARIENBAD

Petit-déjeuner à l'hôtel.

Dépôt des bagages dans la bagagerie de l'hôtel.

Rendez-vous avec votre guide locale pour la visite guidée du Clementinum, un complexe de l'ancienne Collège Jésuite avec sa Bibliothèque baroque, considérée comme la plus belle salle de bibliothèque au monde, la Tour astronomique et la salle du méridien comprenant des instruments astronomiques d'époque, et la galerie de la plus ancienne station de mesures météorologiques en continue.

Fin des prestations du guide.

Déjeuner libre.

Dans l'après-midi, transfert en autocar à Marienbad, Ville d'eaux depuis 1818, cette cité de bohême semble hors du temps avec ses palais, jardins et thermes, sa fontaine qui chante sur des airs classiques ou modernes.

Installation à l'hôtel à Mariánské Lázně type Ensana Butterfly 4* NL, selon disponibilité pour 2 nuits.

Situé à Mariánské Lázně, à 1,1 km de la Colonnade près de la fontaine chantante, l'Ensana Butterfly propose un salon commun, un parking privé, une terrasse et un bar. Doté d'une connexion Wi-Fi gratuite, il se trouve à moins de 1 km de la fontaine chantante et à 23 km du château et du château Bečov nad Teplou. Vous aurez également accès à la piscine intérieure, à la salle de sport, au sauna et au bain à remous.

Toutes les chambres comprennent un bureau, une télévision à écran plat, une salle de bains privative, du linge de lit et des serviettes. Tous les logements comprennent un coffre-fort.

L'Ensana Butterfly sert un petit-déjeuner buffet ou continental.



Dîner à l'hôtel et logement.

VISION D'AILLEURS VOYAGES

5^{ème} jour : VENDREDI 13 JUIN 2025 : MARIENBAD (MARIANSKE LAZNE)

Petit-déjeuner à l'hôtel.

Journée libre organisée par vos soins.

Visite libre dans la station thermale de MARIANSKE LAZNE, sans guide. La ville de Mariánské Lázně fondée au 19^{ème} siècle est connue sous le nom de Marienbad durant la seconde guerre mondiale, il s'agit aujourd'hui de la deuxième ville thermale du pays. Cette ville d'eau typique se distingue autant par son atmosphère romantique que par son architecture Belle Epoque. Très prisée des artistes et intellectuels Marienbad accueillit nombre d'écrivains et de compositeurs (Chopin, Goethe, Zweig, Wagner...).



Vous pourrez découvrir le centre historique qui s'étale **autour de la colonnade de fonte, de la source de la Croix et de sa rotonde.** À proximité

se trouve la fontaine dite chantante. Le chant de l'eau est accompagné toutes les heures impaires de musique. Le splendide panorama, les ressources curatives de qualité, les nombreuses sources bienfaites (le site même en compte 40) et les excellents résultats thérapeutiques assurent le renom international de la station.

Déjeuner.

Après-midi libre pour vous détendre à l'hôtel et profitez de la piscine, du sauna ou pour une découverte personnelle ou pour le shopping.

Retour à l'hôtel. **Dîner à l'hôtel. Logement.**

6^{ème} jour : SAMEDI 14 JUIN 2025 : MARIENBAD – PRAGUE – AEROPORT DE PRAGUE ✈ GENEVE - DIJON

Petit-déjeuner à l'hôtel.

Les chambres doivent être libérées dans la matinée.

Déjeuner libre et temps libre pour une découverte personnelle ou pour le shopping.

Transfert à l'aéroport de Prague en milieu d'après-midi.

Formalités d'enregistrement.

Vol à destination de GENEVE à 20h45 sur la compagnie EasyJet. Arrivée à 22h20.

Accueil par votre chauffeur et **retour en autocar à Dijon.**

Les visites peuvent être modifiées ou inversées sur place par nos prestataires par des impératifs locaux, ou d'autres autres événements indépendants de notre volonté.

Descriptifs et photos non contractuels

VISION D'AILLEURS VOYAGES VOUS SOUHAITE UN EXCELLENT VOYAGE

VISION D'AILLEURS VOYAGES

CONDITIONS DE VENTE

<u>DESTINATION :</u>	PRAGUE - MARIENBAD		
<u>TYPE DE VOYAGE :</u>	Séjour découverte Prague - Marienbad 6 jours / 5 nuits		
<u>DATE DU VOYAGE :</u>	Du 9 au 14 JUIN 2025		
<u>BASE DE PARTICIPANTS MINIMUM :</u>	Base 25/29	Base 20/24	Base 15/19
<u>PRIX PAR PERSONNE :</u>	1 555 €	1 645 €	1 780 €
<u>NOTRE PRIX COMPREND :</u>			

- **Les transferts en autocar de tourisme DIJON** / aéroport de GENEVE, Aller- Retour
- **Le vol aller et retour GENEVE / PRAGUE** sur la compagnie EasyJet, en classe économique, avec un bagage de 15kg par personne, prestations à bord payantes, tarif à ce jour,
- Les taxes d'aéroport, de sécurité, de solidarité connues à ce jour, (révisables jusqu'à 30 jours avant le départ),
- **Le logement en hôtel 3*NL situé dans le centre-ville à Prague** type AXA selon disponibilité en chambre DBL/TWIN standard pour 3 nuits et **le logement en hôtel 4*NL à Marianske Lazne** type Ensana Butterfly en chambre DBL/TWIN supérieure (avec accès gratuit sauna et piscine) pour 2 nuits
- **Taxes de séjour incluses**, sous réserve d'augmentation pour 2025
- **La formule demi-pension** du dîner du J1 au petit-déjeuner J6 (dîners au restaurant à proximité de l'hôtel à Prague et à l'hôtel à Marienbad) + **2 déjeuners au restaurant à Prague** (menu à 3 plats) **et 1 déjeuner à Marienbad**, sous forme de buffet ou 3 plats (dans un restaurant de la chaîne hôtelière Ensana)
- Tous les repas extérieurs sont prévus avec **une assistance francophone obligatoire**, sauf à Marienbad pour les dîners pris à l'hôtel et le déjeuner, notre correspondant ne fournit pas les repas aux restaurants et les transferts sans assistance*
- **Boissons aux repas** : 1 boisson au choix 1 verre de vin/bière/soft avec eau en carafe gratuite
NB: ¼ de vin n'est pas proposé à Prague, **pour 8 repas**
- **Le transport en autocar maximum 29 sièges comme suit** : J1 aéroport – hôtel ; J4 Prague – Marienbad ; J6 Marienbad – aéroport de Prague
- Les autocars ne sont pas autorisés dans le centre de Prague. Les visites se font entièrement à pied. Le réseau des transports en commun dans le centre-ville (notamment des tramways) est très dense et peut aider aux visiteurs de se déplacer plus rapidement entre les quartiers. Tarif en supplément, gratuit pour les plus de 65 ans*
- **Les frais d'entrée aux sites suivants** : Tour de l'Horloge de la Mairie de la Vieille ville, Klementinum, Couvent de Strahov, Notre Dame de Lorette, Château de Prague (Cathédrale St. Guy, Palais Royal, Basilique St. George, Ruelle d'Or), quartier juif (ancien cimetière et synagogues),
- **Les services d'un guide francophone selon le programme, pour les journées entières, fin des visites entre 16h et 17h, à noter que le guide ne sera pas forcément le même durant le séjour**
- **Un plan de Prague pour chaque participant**,
- L'assistance de notre correspondant local,
- Un carnet de voyage avec guide touristique,
- L'assistance par téléphone de notre agence 24H/24, 7J7,

VISION D'AILLEURS VOYAGES

NOTRE PRIX NE COMPREND PAS :

- **Les pourboires de rigueur**, les dépenses personnelles
- Pass transport publique à Prague : 24h +10 €/personne ; 72h +22€/personne
A noter : Le transport en commun est gratuit pour les séniors de + de 65 ans.
- **Les audiophones à Prague durant les visites guidées : 18 € par personne**
- **Le concert de musique classique (sous réserve de disponibilité) : 35 € par personne**
- **L'assurance MULTIRISQUES CHAPKA EXPLORER** : Annulation toutes causes justifiées (**y compris la rechute, l'aggravation d'une maladie chronique ou préexistante**), bagages + Interruption de séjour + RC vie privée/locative, Individuelle accident + Assistance rapatriement + Frais médicaux + retard d'avion ou de train, **120 € par personne. Assurance Annulation seule : 95 € par personne**
- **Le supplément chambre individuelle : 305 € (maximum 2 à reconfirmer),**
- Les éventuels excédents de bagages
- Tout ce qui n'est pas inclus dans « notre prix comprend »

Tarifs donnés en date du 10 janvier 2025, sous réserve de disponibilité au moment de la réservation et de modification des tarifs à la réservation définitive selon la date choisie et horaire d'avion.

REVISION DU PRIX

Conformément aux articles L.211-12, R. 211-8 et R. 211-9 du Code du tourisme, les prix prévus au contrat sont révisibles à la hausse comme à la baisse pour tenir compte des variations du coût des transports (carburant/énergie), des redevances et taxes et des taux de change. Vous serez informé de toute hausse du prix total du forfait, au plus tard 20 jours avant le départ. Cette hausse s'appliquera intégralement sur la part du prix concernée :

Redevances et taxes connues à la date du contrat : non connus à ce jour

Part des achats en Devises et taux de référence : pas de variation selon la devise

MODALITES DE PAIEMENT : un acompte de 30% est demandé à la réservation du voyage. Solde 40 jours avant le départ à réception de la facture et réajustement du tarif, selon révision éventuelle du prix et nombre définitif de participants. **REGLEMENTS A L'ORDRE DE JMB VOYAGES.**

Formalités pour les ressortissants français :

X CNI (en cours de validité, dont la date au dos n'a pas expiré)

Les cartes nationales d'identité délivrées à des personnes majeures entre le 1er janvier 2004 et le 31 décembre 2013 seront encore valables 5 ans après la date de fin de validité indiquée au verso, mais aucune modification matérielle de la carte plastifiée n'en attestera. En conséquence, de façon à éviter tout désagrément pendant votre voyage, il vous est fortement recommandé de privilégier l'utilisation d'un passeport valide à une CNI portant une date de fin de validité dépassée, même si elle est considérée par les autorités françaises comme étant toujours en cours de validité.

Les mineurs doivent avoir leur propre carte d'identité en cours de validité ou propre passeport en cours de validité.

Autre :

Les non-ressortissants français ou les bi-nationaux sont invités à consulter le consulat ou l'ambassade des pays de destination.

Mineurs : Nous recommandons vivement de munir le mineur non-accompagné par ses représentants légaux d'une copie de son livret de famille. Formalités spécifiques : Dans le cadre d'un voyage à l'étranger, nous vous informons que le mineur résidant en France et voyageant sans être accompagné par ses représentants légaux, doit être muni en plus de sa pièce d'identité et du formulaire d'autorisation de sortie de territoire :

CERFA n°15646*01 à télécharger : https://www.formulaires.modernisation.gouv.fr/gf/cerfa_15646.do.

Formalités sanitaires : Carte Vitale Européenne.

Les informations ci-dessus sont communiquées selon les données disponibles à la date d'établissement du contrat.

Nous vous conseillons de consulter, jusqu'au jour du départ, les sites :

<https://www.pasteur.fr/fr> et <https://www.diplomatie.gouv.fr/fr/conseils-aux-voyageurs> et vous conseillons de vous inscrire sur le site Ariane :

<https://pastel.diplomatie.gouv.fr/fildariane/dyn/public/login.html>

VISION D'AILLEURS VOYAGES

Mineurs : nous recommandons vivement de munir le mineur non-accompagné par ses représentants légaux d'une copie de son livret de famille.

ANNULATION PAR LE VOYAGEUR - CONDITIONS D'ANNULATION 2025 - si cela entraîne un changement de base de participants, le tarif sera actualisé selon nombre définitif de participants.

Frais d'annulation/résolution du contrat + assurance non remboursable quelque soit le cas

Annulation totale du voyage (ou de plus de 10% du nombre de participants initial)

- à plus de 90 jours du départ : 30% du montant du voyage par personne annulée + le billet d'avion.

- de 90 à 31 jours du départ : 60 % du montant du voyage par personne annulée.

- à moins de 31 jours du départ : 100 % du montant du voyage par personne annulée.

Annulation individuelle des participants (jusqu'à 10% du nombre de participants)

L'annulation individuelle des participants entraîne le paiement des pénalités suivantes :

A plus de 90 jours du départ : 90 € par personne + le billet d'avion + assurance non remboursable quelque soit le cas

Entre 90 et 61 jours : 30 % du forfait

Entre 60 et 31 jours : 60 % du forfait

Moins de 31 jours, non présentation ou défaut de pièce d'identité : 100 % du forfait

ANNULATION PAR LE DETAILLANT OU L'ORGANISATEUR

Le voyage peut être annulé par l'organisateur ou l'agence si un nombre minimum de participants n'est pas inscrit (à définir) 21 jours avant la date de départ, pour les voyages dont la durée dépasse 6 jours.

CONTACT :

Lorsqu'une non-conformité est constatée sur place, le voyageur est tenu de la signaler au contact téléphonique qui lui sera fourni dans les meilleurs délais : Un numéro de téléphone vous sera fourni dans votre carnet de voyage.

Le défaut de signalement d'une non-conformité sur place pourra avoir une influence sur le montant des éventuels dommages-intérêts ou réduction de prix dus si le signalement sans retard aurait pu éviter ou diminuer le dommage du client.

Le voyageur pourra également demander de l'aide auprès du contact ci-dessus en cas de difficulté sur place.

Partie B Formulaire d'information standard pour des contrats de voyage à forfait dans des situations autres que celles couvertes par la partie A.

La combinaison de services de voyage qui vous est proposée est un forfait au sens de la directive (UE) 2015/2302 et de l'article L.211-2 II du code du tourisme. Vous bénéficierez donc de tous les droits octroyés par l'Union européenne applicables aux forfaits, tels que transposés dans le [code du tourisme](#). **L'entreprise JMB VOYAGES est entièrement responsable de la bonne exécution du forfait dans son ensemble. En outre, comme l'exige la loi, l'entreprise JMB VOYAGES dispose d'une protection afin de rembourser vos paiements et, si le transport est compris dans le forfait, d'assurer votre rapatriement au cas où elle deviendrait insolvable.**

Droits essentiels prévus par la directive (UE) 2015/2302 transposée dans le [code du tourisme](#) :

- ✓ Les voyageurs recevront toutes les informations essentielles sur le forfait avant de conclure le contrat de voyage à forfait.
- ✓ L'organisateur ainsi que le détaillant sont responsables de la bonne exécution de tous les services de voyage compris dans le contrat.
- ✓ Les voyageurs reçoivent un numéro de téléphone d'urgence ou les coordonnées d'un point de contact leur permettant de joindre l'organisateur ou le détaillant.
- ✓ Les voyageurs peuvent céder leur forfait à une autre personne, moyennant un préavis raisonnable et éventuellement sous réserve de payer des frais supplémentaires.
- ✓ Le prix du forfait ne peut être augmenté que si des coûts spécifiques augmentent (par exemple, les prix des carburants) et si cette possibilité est explicitement prévue dans le contrat, et ne peut en tout cas pas être modifié moins de vingt jours avant le début du forfait. Si la majoration de prix dépasse 8 % du prix du forfait, le voyageur peut résoudre le contrat. Si l'organisateur se réserve le

VISION D'AILLEURS VOYAGES

droit d'augmenter le prix, le voyageur a droit à une réduction de prix en cas de diminution des coûts correspondants.

- ✓ Les voyageurs peuvent résoudre le contrat sans payer de frais de résolution et être intégralement remboursés des paiements effectués si l'un des éléments essentiels du forfait, autre que le prix, subit une modification importante. Si, avant le début du forfait, le professionnel responsable du forfait annule celui-ci, les voyageurs peuvent obtenir le remboursement et un dédommagement, s'il y a lieu.
- ✓ Les voyageurs peuvent résoudre le contrat sans payer de frais de résolution avant le début du forfait en cas de circonstances exceptionnelles, par exemple s'il existe des problèmes graves pour la sécurité au lieu de destination qui sont susceptibles d'affecter le forfait. En outre, les voyageurs peuvent, à tout moment avant le début du forfait, résoudre le contrat moyennant le paiement de frais de résolution appropriés et justifiables.
- ✓ Si, après le début du forfait, des éléments importants de celui-ci ne peuvent pas être fournis comme prévu, d'autres prestations appropriées devront être proposées aux voyageurs, sans supplément de prix. Les voyageurs peuvent résoudre le contrat sans payer de frais de résolution lorsque les services ne sont pas exécutés conformément au contrat, que cela perturbe considérablement l'exécution du forfait et que l'organisateur ne remédie pas au problème.
- ✓ Les voyageurs ont aussi droit à une réduction de prix et/ou à un dédommagement en cas d'inexécution ou de mauvaise exécution des services de voyage.
- ✓ L'organisateur ou le détaillant doit apporter une aide si le voyageur est en difficulté.
- ✓ Si l'organisateur ou le détaillant devient insolvable, les montants versés seront remboursés. Si l'organisateur ou le détaillant devient insolvable après le début du forfait et si le transport est compris dans le forfait, le rapatriement des voyageurs est garanti.
- ✓ **JMB VOYAGES a souscrit une protection contre l'insolvabilité auprès de l'APST [organisme chargé de la protection contre l'insolvabilité]. Les voyageurs peuvent prendre contact avec cet organisme (15 AVENUE Carnot 75017 PARIS – 01 44 09 25 35 info@apst.travel) si des services leur sont refusés en raison de l'insolvabilité de JMB VOYAGES.**

https://www.legifrance.gouv.fr/affichCodeArticle.do;jsessionid=B6B56671A51841699A8FB7B4B5EB08A2.tpl_gfr21s_1?idArticle=LEGIARTI000036242695&cidTexte=LEGITEXT000006074073&categorieLien=id&dateTexte=20180701

VISION D'AILLEURS VOYAGES